



UNIVERSIDAD
DE LA SERENA
CHILE



Vicerrectoría
Académica

UNIVERSIDAD DE LA SERENA
CHILE



Oficina de
Acompañamiento y
Monitoreo Estudiantil

UNIVERSIDAD DE LA SERENA
CHILE

OAME DECRETO EXENTO N.045(16.01.2020)

Contexto General

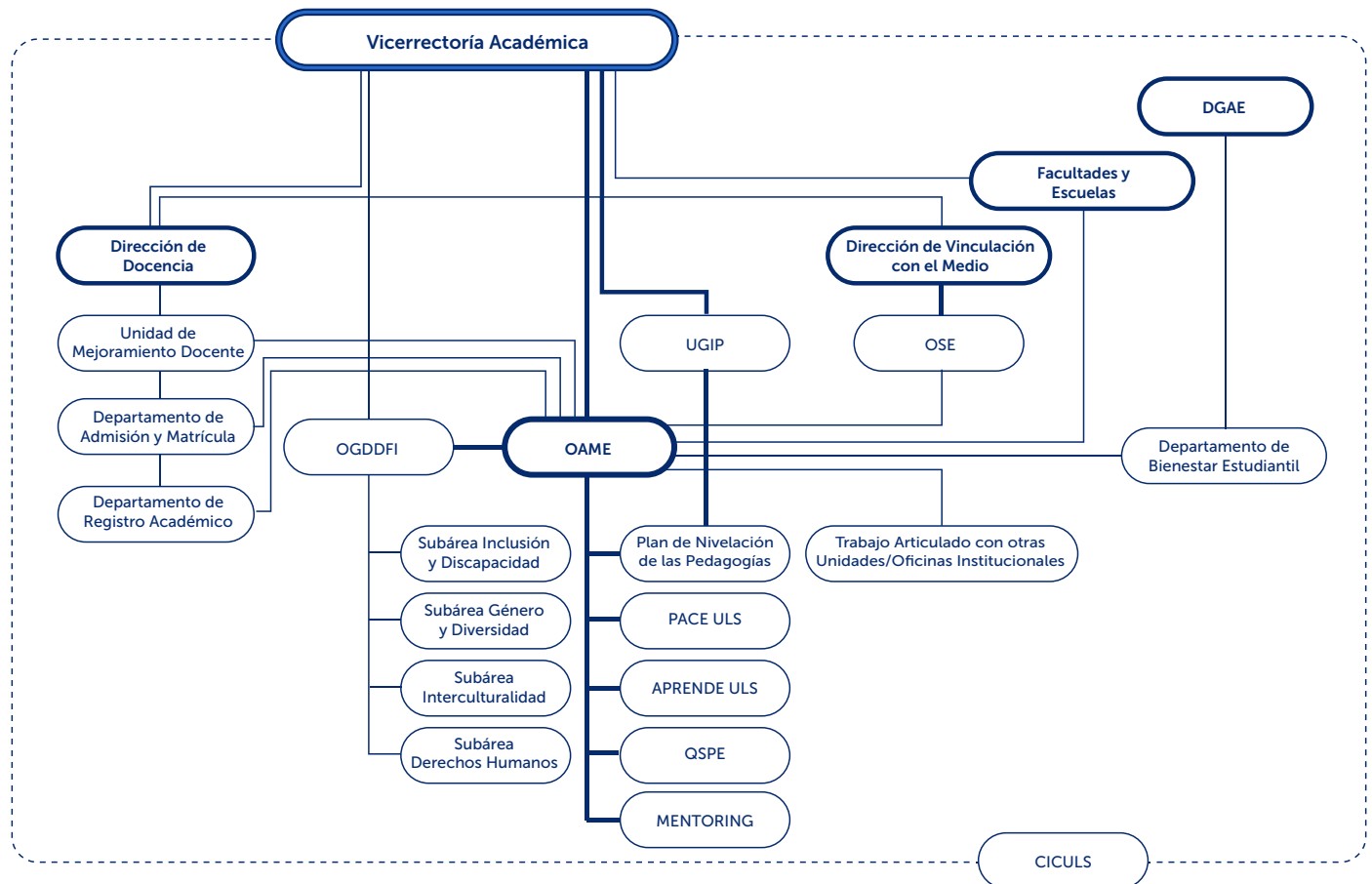
La Oficina, de Acompañamiento y Monitoreo Estudiantil (OAME), pertenece a la Vicerrectoría Académica, y su creación se fundamenta en la relevancia que tiene para la Universidad de La Serena las actividades de acompañamiento y monitoreo estudiantil para el desarrollo institucional en coherencia con lo declarado en la Misión institucional, como también basándose en el modelo educativo, que considera al **“estudiante desde su ingreso como el centro del quehacer formativo, con las características que le son propias-hasta su egreso, gestionando un conjunto de recursos y/o dispositivos que garanticen una formación de calidad y de excelencia”**.

Fue creada a través del **Decreto Exento Nro. 045 del 16 de enero del 2020**, como otro mecanismo que permita dar respuesta a estos compromisos institucionales. En este contexto, se plantean como sus funciones principales: desarrollar, implementar, fortalecer e institucionalizar las estrategias de acceso y de acompañamiento académico y

psicoeducativo para contribuir a la inducción, trayectoria formativa y graduación/titulación oportuna de los y las estudiantes de la Universidad de La Serena provenientes de contextos diversos, que se articulan con los principios declarados en el Modelo Educativo, en que se establece como compromiso:

- ➔ Disponer de estrategias y planificar acciones académicas orientadas a la equidad y acceso inclusivo a la Educación Superior.
- ➔ Favorecer y potenciar el desarrollo integral: dimensiones cognitivas, afectivas y sociales en estudiantes y egresados.
- ➔ Estimular, progresivamente, el desarrollo de competencias fundamentales favoreciendo la integración de la formación disciplinaria y profesional.

Vinculación intrainstitucional OAME



La Oficina de Acompañamiento y Monitoreo Estudiantil, podrá vincularse con las Facultades, Departamentos, Escuelas y unidades académicas y administrativas de la institución (figura 1), para el cumplimiento de sus funciones de coordinación de todas las actividades de acompañamiento y monitoreo estudiantil que se efectúen en la Universidad, de acuerdo a lo establecido en este marco normativo, con el objetivo de articular un modelo institucional en esta materia de acuerdo al Plan Estratégico Institucional (2016 - 2020).



Ejes Estratégicos OAME

Las líneas de acción en las que se enmarca el trabajo de la Oficina de Acompañamiento y Monitoreo Estudiantil (OAME) están articuladas a través de ejes estratégicos, para los que se han desarrollado propósitos y objetivos en coherencia con lo

planteado en cada uno de los programas de acceso, nivelación, acompañamiento y monitoreo para estudiantes de la Universidad de La Serena, provenientes de contextos diversos.

Propósitos de los Ejes Estratégicos

Acceso Inclusivo

Los programas vinculados a este eje en la Universidad de La Serena, buscan reconocer la trayectoria escolar de estudiantes destacados provenientes de contextos diversos, para promover la equidad en el acceso a la educación superior.

Nivelación Efectiva

Las actividades realizadas en los diferentes programas de nivelación, responden a necesidades detectadas en un diagnóstico previo, y la identificación de las competencias de entrada de los y las estudiantes, para focalizar el apoyo académico, psicoeducativo / psicosocial complementario al currículum, como una estrategia efectiva que propende a favorecer la progresión académica en los primeros años de permanencia en la universidad.

Acompañamiento Integral

Los programas de acompañamiento tienen como objetivo promover el desarrollo integral de los y las estudiantes durante todo el proceso formativo, a través de acompañamientos en el ámbito académico, psicosocial y psicoeducativo, que favorezcan la permanencia y trayectorias académicas exitosas.

Ad Portas Egreso ULS

Se desarrollan programas dirigidos a estudiantes de los últimos años, con el objetivo de fortalecer competencias transversales y disciplinares de salida, a través de actividades orientadas al apoyo académico para asignaturas críticas, y para el desarrollo de habilidades que contribuyan al despliegue como futuros egresados en un contexto laboral.

Monitoreo y Seguimiento PEP

Se realizan distintas actividades de monitoreo de los procesos desarrollados en todos los ejes estratégicos, con el objetivo de detectar fortalezas y debilidades para la mejora continua, y realizar un seguimiento efectivo y focalizado a la **Progresión de los y las estudiantes de los programas (PEP)**.

Gestión de Procesos

A través de este eje se busca mejorar el flujo de trabajo a partir de las actividades desarrolladas en los distintos programas, para hacerlo articulado y eficiente. De tal manera, que las interacciones que se produzcan estén centradas en fortalecer la gestión de todos los programas en coherencia con las líneas de acción de la OAME.

Modelo institucional para acceso, nivelación y acompañamiento estudiantil

La implementación de Programas de acceso, nivelación y acompañamiento estudiantil en la Universidad de La Serena, son coordinados por la Oficina de Acompañamiento y Monitoreo Estudiantil en base a un Modelo Institucional estructurado través de ejes y dimensiones para el desarrollo

de líneas de acción articuladas con facultades, departamentos, escuelas, unidades académicas y administrativas, para apoyar al estudiante durante toda su trayectoria formativa y contribuir a su titulación/graduación oportuna.



Estructura del Modelo

- El modelo se estructura en ejes estratégicos, que son liderados por un equipo ejecutivo organizado en coordinaciones a través de representantes de los programas institucionales
- Los ejes estratégicos de la Oficina de Acompañamiento y Monitoreo Estudiantil, son el elemento articulador entre los programas y las Facultades, Departamentos, Escuelas y Unidades académicas y administrativas de la institución.
- Este modelo cuenta con **6 ejes estratégicos** que están categorizados en dos tipos: Ejes centrados en procesos (acceso inclusivo, acompañamiento integral, y Ad Portas ULS) y resultados (Monitoreo y Seguimiento PEP y Gestión de Procesos), con sus respectivas dimensiones.
- Las **dimensiones (desarrollar, institucionalizar, fortalecer e implementar)** representan las líneas de acción de cada eje para planificar actividades orientadas al acceso, acompañamiento y monitoreo estudiantil.
- Este modelo se operacionaliza a través de la Oficina de Acompañamiento y Monitoreo Estudiantil (OAME) dependiente de la Vicerrectoría Académica, a través de la vinculación con las distintas Facultades, Departamentos, Escuelas, Unidades Académicas y Administrativas de la institución, como se puede visualizar en figura de vinculación intrainstitucional.
- Cada eje estratégico está representado por una simbología de colores, que permite identificar a nivel institucional los programas que están vinculados a un eje respectivo.

Articulación Ejes estratégicos y Programas



Programa de Acceso a la Educación Superior PACE: Componente de Preparación en la Enseñanza Media (PEM).



Formando Profesores de Excelencia y en Equidad
PRE-IP USSESS - CALUSSEPS
UGIP
Unidad de Gestión de la Calidad de la Formación de Profesores

Plan de Nivelación y Acompañamiento para Estudiantes de Pedagogías (PNAEP) de la **UGIP**.



QUIERO SER PROFESIONAL DE LA EDUCACIÓN
UNIVERSIDAD DE LA SERENA

Programa "Quiero Ser Profesional de la Educación (QSPE).



APRENDE ULS
PROGRAMA DE APOYO A LA PERMANENCIA, RENDIMIENTO Y RELEVACIÓN DEL ESTUDIANTE

Programa **APRENDE ULS** (Beca de Nivelación Académica BNA).



Programa de Acceso a la Educación Superior PACE: Componente de Acompañamiento en la Educación Superior (AES).



Plan de Apoyo Integral Inclusión y Accesibilidad Universal
UNIVERSIDAD DE LA SERENA
CHILE

Plan de Apoyo Integral Estudiantes ULS (PAI) de la AGDDFI.



Programa **Mentoring**.